

Production de sucre en France

Panorama de la campagne
2025-2026

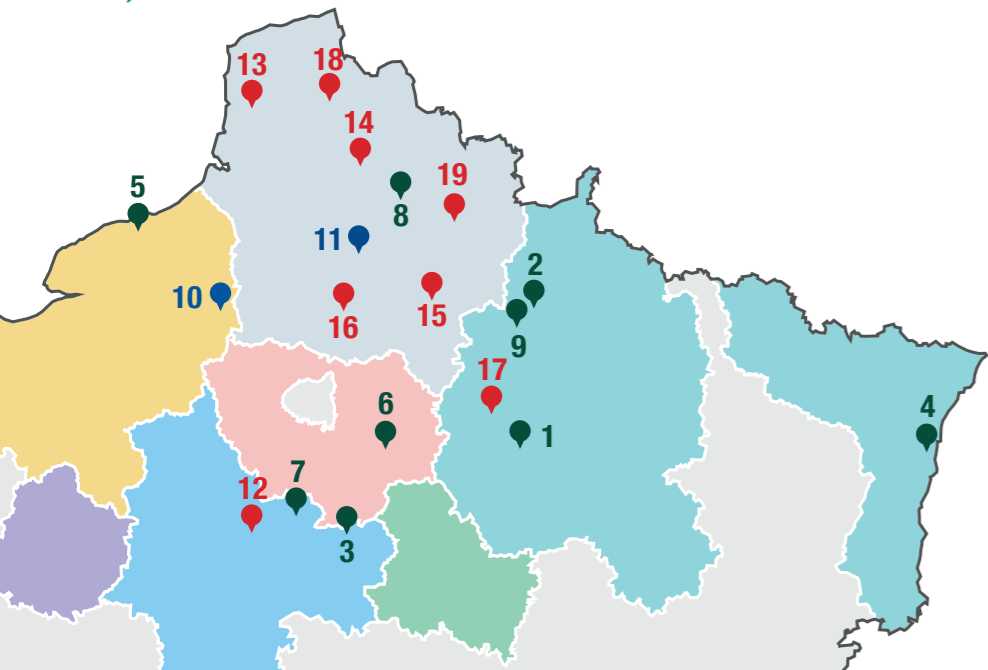
Cultures
SUCRE



La production de sucre issu de betteraves

Le sucre, un ingrédient made in France

En France métropolitaine, il existe **19 sucreries**, appartenant à 3 groupes et sociétés sucrières qui produisent un peu plus de **4,6 Mt de sucre de betterave**.



« Les sucreries et distilleries, acteurs des territoires, apportent une contribution significative à la souveraineté alimentaire, énergétique et sanitaire du pays. Dans un contexte économique instable et dégradé, les politiques publiques doivent à présent prendre le virage de la sobriété normative, de la reconquête de la compétitivité et de la création de valeur. »

Christian Spiegeleer, directeur général du Syndicat National des Fabricants de Sucre (SNFS)

CRISTAL UNION

- 1 - Arcis-sur-Aube
- 2 - Bazancourt
- 3 - Corbeilles
- 4 - Erstein
- 5 - Fontaine-le-Dun
- 6 - Nangis/Lesaffre Frères
- 7 - Pithiviers
- 8 - Sainte-Émilie
- 9 - Sillery

SAINT LOUIS SUCRE

- 10 - Étrépagny
- 11 - Roye

Tereos

- 12 - Artenay
- 13 - Attin
- 14 - Boiry
- 15 - Bucy
- 16 - Chevrières
- 17 - Connantre
- 18 - Lillers
- 19 - Origny



Plantes sucrières

Une richesse pour notre agriculture nationale

BETTERAVE SUCRIÈRE

23 000
planteurs

36,3 Mt*

de betteraves

ont été récoltées sur
397 389 ha

* Millions de tonnes.

CANNE À SUCRE

Près de **1,8 Mt***
de cannes ont
été récoltées sur

34 590 ha
dans les départements
et régions d'outre-mer
(DROM)



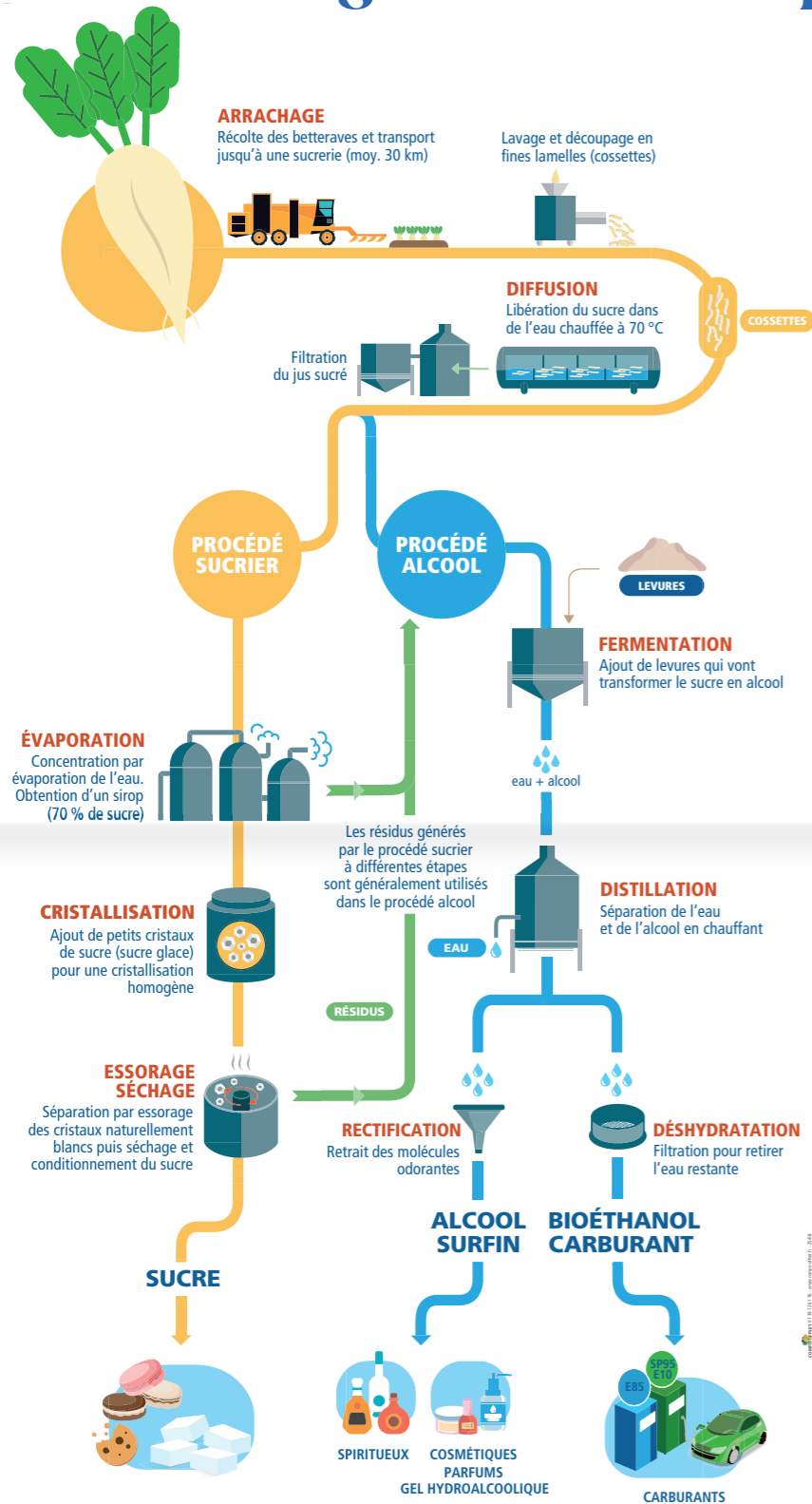
« Plus que jamais, notre filière est aujourd'hui confrontée à une multitude de défis : aléas climatiques, apparition de nouvelles maladies, forte hausse des coûts et pression réglementaire inédite sur les moyens de production avec des impasses techniques. La betterave sucrière a de sérieux atouts, mais les planteurs ont besoin de visibilité et de cohérence pour répondre à ces enjeux et rester compétitifs ! »

Nicolas Rialland, directeur général de la Confédération générale des planteurs de betteraves (CGB)



Les procédés sucrier et alcool

La France, un leader du sucre et de l'alcool agricole en Europe



1^{er} pays producteur européen de sucre (métropole + DROM).

2^e producteur mondial de sucre de betterave, derrière la Russie.

9^e producteur mondial de sucre (betterave + canne).

1^{er} producteur européen d'alcool agricole

En 2025, la France métropolitaine compte **10 distilleries produisant 15,7 Mhl* d'alcool éthylique (ou éthanol), issu à parts égales de betteraves et de céréales (blé, maïs).**

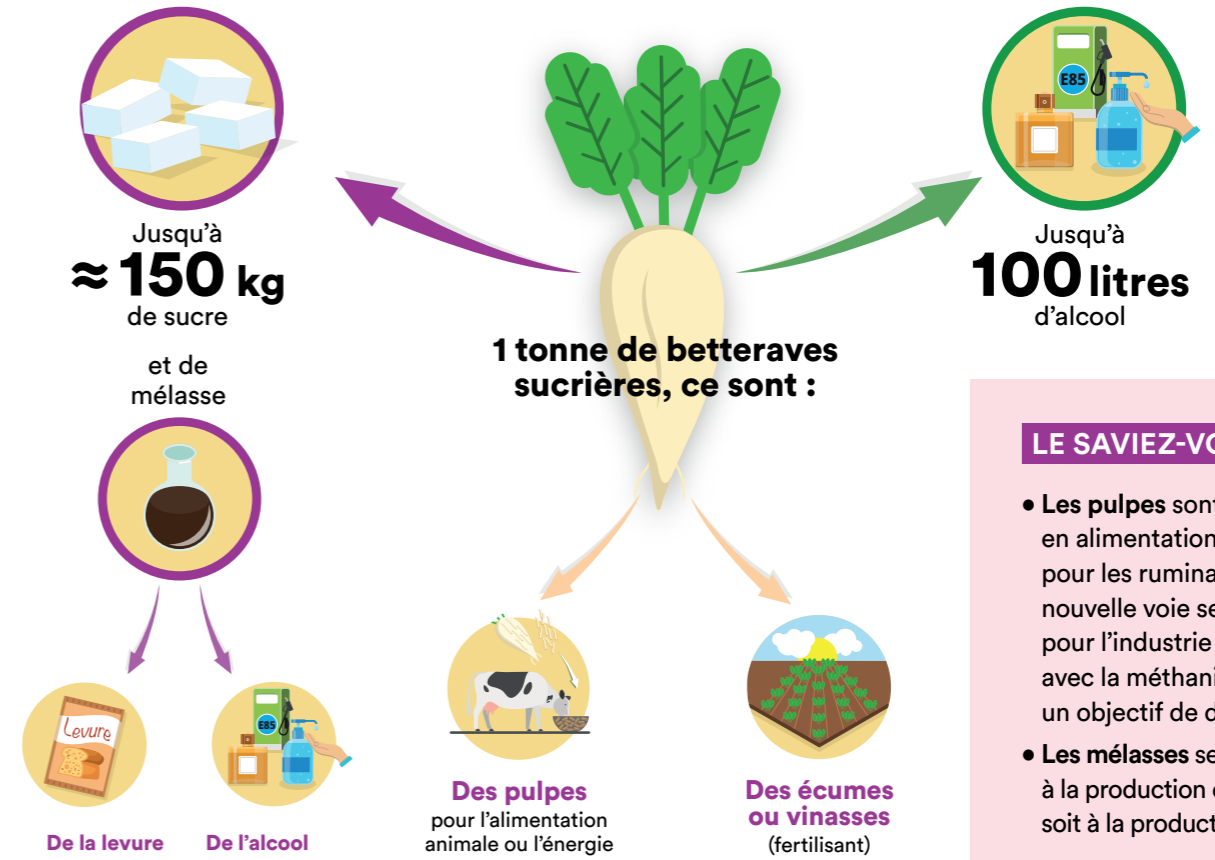
L'éthanol sert à la production de parfums, de gel hydroalcoolique et de bioéthanol.

* Millions d'hectolitres.



Co-produits

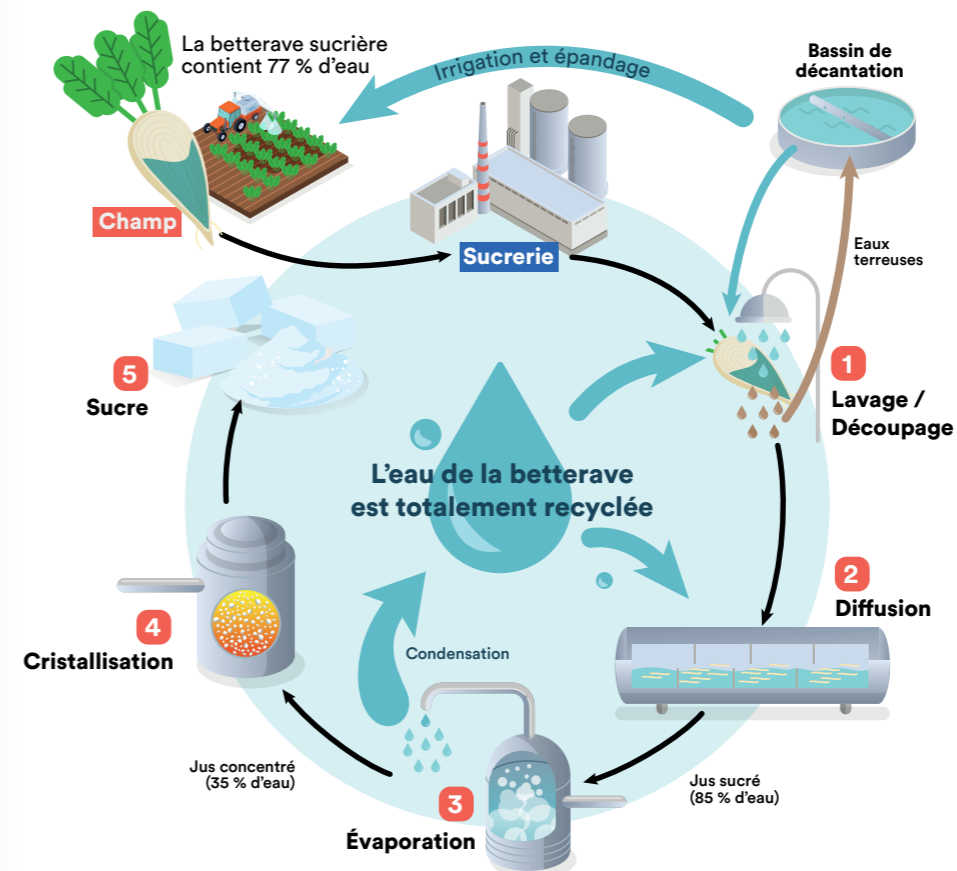
Une betterave 100 % utile



LE SAVIEZ-VOUS ?

- Les pulpes sont utilisées en alimentation animale pour les ruminants, et une nouvelle voie se dessine pour l'industrie sucrière avec la méthanisation, dans un objectif de décarbonation.
- Les mélasses servent soit à la production d'éthanol, soit à la production de levures.

Une gestion 100 % circulaire de l'eau



La betterave est composée de près de 80 % d'eau.

Cette eau est récupérée par la sucrerie lors du procédé sucrier (étape d'évaporation) et est réutilisée pour le fonctionnement de la sucrerie (lavage des betteraves, diffusion...) et pour l'irrigation des champs.

Cette eau issue des betteraves couvre **90 % à 100 % des quantités d'eau nécessaires** en sucrerie.



« Le bioéthanol représente une solution efficace sur le plan environnemental. Le bioéthanol consommé en France en 2025 a remplacé 1 million de tonnes de pétrole. Il a ainsi permis d'économiser 2,7 millions de tonnes de CO₂, soit les émissions de 1,3 million de voitures. Le bioéthanol produit en France utilise près de 100% de ressources françaises tout en contribuant à la souveraineté alimentaire. »

Sylvain Demoures, secrétaire général de Bioéthanol France

La filière sucre

La betterave, une culture de précision et une innovation permanente



« Pour la filière betterave-sucre, nous menons des expérimentations de terrain (évaluation variétale, surveillance et contrôle des maladies et ravageurs, développement de nouvelles pratiques agronomiques), en alliant compétitivité et réponse aux enjeux environnementaux. Nous poursuivons en particulier les recherches de solutions de lutte contre les pucerons et la jaunisse de la betterave sucrière (produits de biocontrôle, plantes compagnes, recherches de résistances variétales...). »

Vincent Laudinat, directeur général de l'Institut Technique de la Betterave (ITB)

La betterave sucrière est une culture technique (préparation du sol, semis de précision, désherbage...), qui s'intègre très bien dans les rotations des grandes cultures. Environ 50 % des surfaces betteravières sont en rotation avec 2 à 4 autres cultures, et jusqu'à 5 cultures voire plus pour 40 % des surfaces.



Une filière engagée dans la décarbonation

... avec des objectifs de réduction des émissions de gaz à effet de serre

→ de 35 % des émissions agricoles entre 1990 et 2030.

C'est l'objectif fixé par les planteurs de betteraves. Pour y parvenir : développer les cultures intermédiaires qui fixent le carbone, utiliser des intrants moins émissifs, intégrer des biocarburants dans le gazole non routier ou électrifier les engins agricoles.

→ de plus de 80% des émissions industrielles en 2050.

Les fabricants de sucre français et l'Ademe ont conjointement présenté un plan de transition sectoriel démontrant cette faisabilité par une électrification des sucreries et grâce au recours à la biomasse.



« L'industrie sucrière française a déployé une stratégie ambitieuse de décarbonation avec des investissements continus du secteur. La poursuite de la trajectoire doit être accompagnée d'un cadre économique et réglementaire lisible et stable, ainsi que d'un accompagnement public adapté. »

Kristell Guizouarn, directrice Affaires publiques, RSE et Communication, Tereos



Campagne média

Quand les betteraves rêvent de devenir de délicieuses douceurs



« Réenchanter le regard sur le sucre français, c'est l'ambition de cette campagne média nationale produite par Cultures Sucre, une campagne qui relie l'amont et l'aval de notre filière tout en suggérant avec décalage et poésie la place importante du sucre dans notre patrimoine culinaire. »

Thierry Gabaud, président de Cultures Sucre

De la terre à l'assiette, la campagne valorise toute une chaîne de savoir-faire, du patrimoine agricole à l'excellence de la pâtisserie française. Elle a été lancée début 2026 dans la presse régionale et en digital (replay, réseaux sociaux).

La campagne adopte un ton décalé, avec des visuels réalistes d'une betterave sucrière s'imaginant devenir une pâtisserie, macarons ou gâteau d'anniversaire, emblématiques de nos moments de partages sucrés.

Campagne réalisée par Glory Paris – www.revedebetterave.com



Consommation de sucres en France

... qui reste stable depuis 20 ans et globalement conforme aux recommandations

Chez les adultes, la consommation moyenne en sucres libres (9,3% des apports caloriques) est inférieure au seuil fixé par l'OMS* (10%), avec deux tiers des adultes qui le respectent. Il en est de même pour la recommandation française en sucres totaux (Anses**), avec une consommation moyenne de 62 g/j, inférieure à la limite de 100 g/j, avec plus de 80 % des adultes qui la respectent.

Chez les enfants, les apports moyens en sucres libres (12,9 %) et sucres totaux (entre 68 et 75 g/j) sont légèrement supérieurs aux recommandations (10 % pour l'OMS, et 60/75/100 g/j selon la tranche d'âge pour l'Anses).

(Source : Nutrimétrie 2024)

* Organisation mondiale de la Santé

** Agence nationale de sécurité sanitaire de l'alimentation, de l'environnement et du travail



Cultures Sucre est une association loi 1901 qui regroupe les planteurs de betteraves sucrières et les fabricants de sucre français.

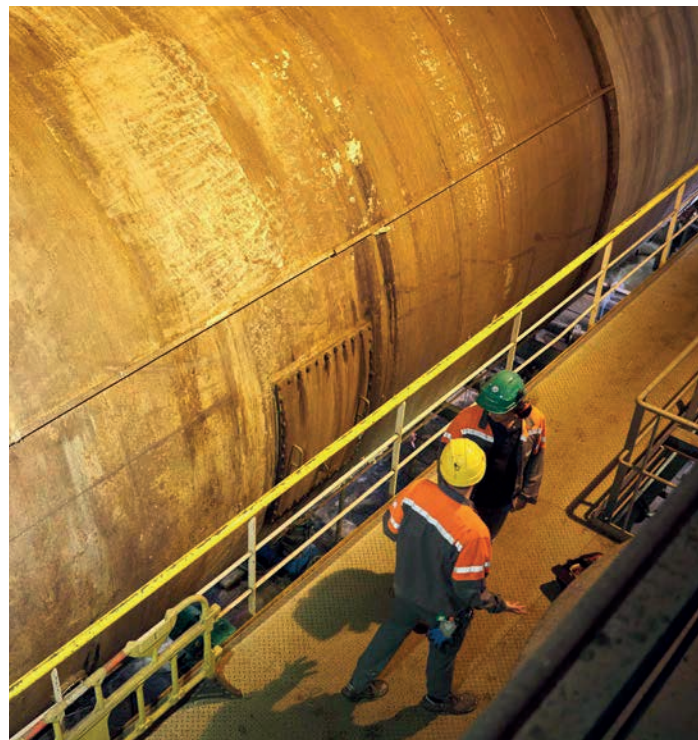
Notre ambition est de valoriser l'ingrédient sucre, son origine agricole et ses utilisations dans le cadre éthique adopté par l'ensemble des acteurs de la filière qui se prononcent en faveur d'une consommation raisonnée de sucre, sans excès ni privation.



Retrouvez l'ensemble de nos chiffres dans le Mémo statistique, en ligne sur notre site www.cultures-sucre.com ou disponible sur demande.



Suivez nos actualités et nos événements



Plus d'infos

Cultures Sucre
contact@cultures-sucre.fr

Relations presse

Agence Confluence
Patrick Chastel
patrick.chastel@comfluence.fr

Cultures
SUCRE